

P300 AUDITIVO NO DIAGNÓSTICO NEUROAUDIOLÓGICO: VALORES DE REFERÊNCIA PARA O EQUIPAMENTO CONTRONIC EVOKADUS.

Pedro Luis Cóser *, Vanessa Caroline Bratz**, Elizandra Souza Figueiredo***, Jainara Medina Teixeira****
Universidade Federal de Santa Maria (UFSM), Santa Maria- RS, Brasil

*Médico Otorrinolaringologista na Clínica Cóser, Doutor em Distúrbios da Comunicação Humana pela Universidade Federal de São Paulo (Unifesp);
** Graduanda de Fonoaudiologia da Universidade Federal de Santa Maria (UFSM);
*** Fonoaudióloga pela Universidade Federal de Santa Maria (UFSM);
****Fonoaudióloga pela Universidade Federal de Santa Maria (UFSM);

Introdução

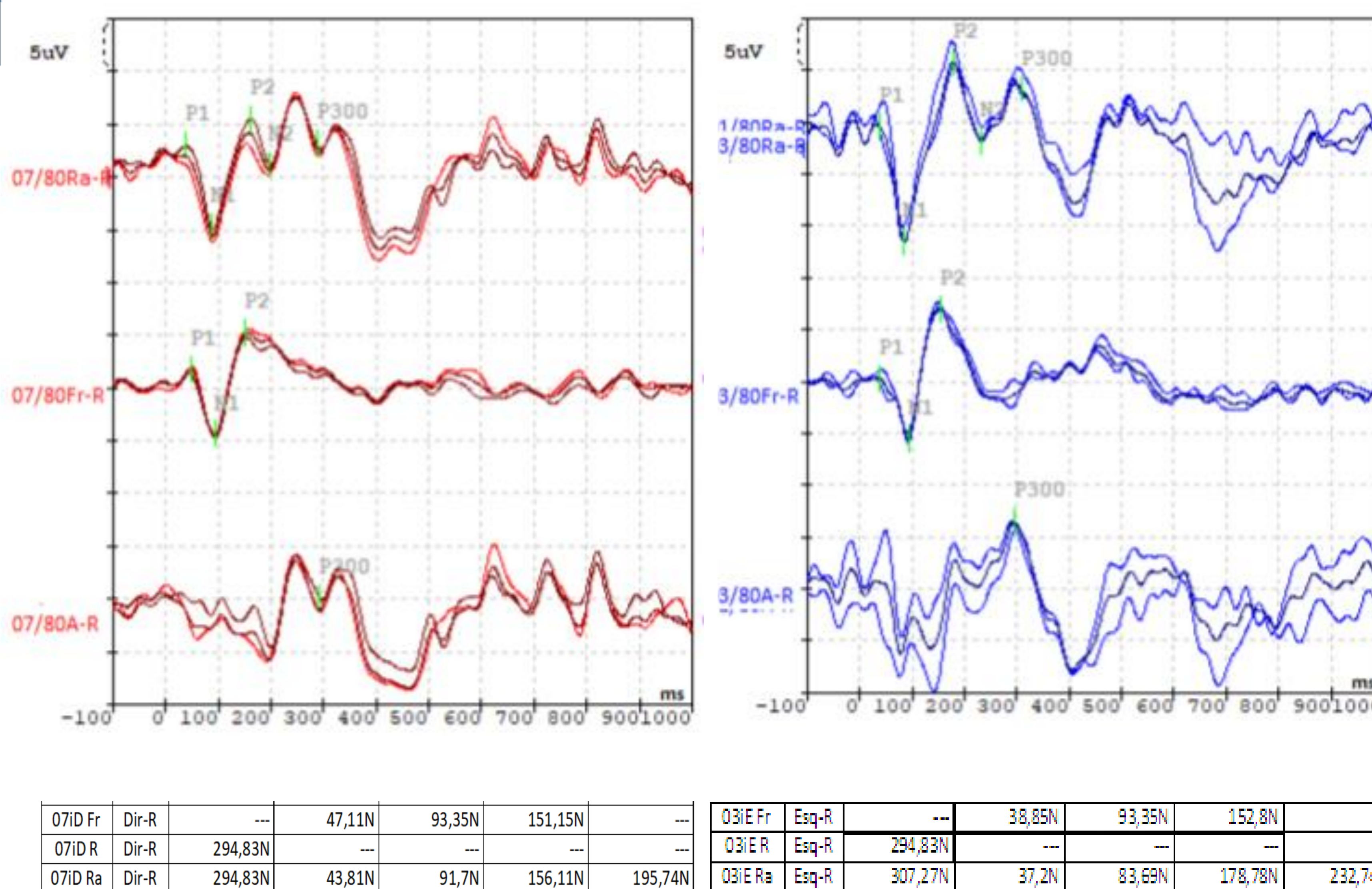
O estudo do potencial evocado auditivo de longa latência P300 é um método eletrofisiológico de avaliação das vias auditivas corticais que auxilia na análise do Processamento Auditivo Central.

Objetivos

Estabelecer valores de referência para latência e amplitude dos potenciais P1, N1, P2 e N2 e do potencial cognitivo P300.

Método

Participaram do estudo 40 sujeitos entre 12 e 60 anos. Os estímulos foram apresentados na forma binaural com intensidade de 80 dB NA com polaridade alternada e 0,8 pps com filtros de 1Hz a 20 Hz. A frequência do estímulo frequente foi de 1.000Hz com duração de 50 ciclos e a do estímulo raro de 2.000Hz com duração de 100 ciclos, envelope trapezoidal. Foram determinados valores médios e máximos de latências dos potenciais P1, N1, P2, N2 e P300, a amplitude média e sua distribuição entre os percentis 05 e 95.



Exemplo de P300

Resultados

Os potenciais P1, N1, P2 e N2 e P300 foram definidas perfeitamente em todas as orelhas examinadas. Foram definidos valores médio de latência de todos os potenciais (Tabela 1). A média de amplitude dos potenciais também foram considerados. (Tabela 2).

Tabela 1. Valores médio de latência (ms).

Potenciais	P1	N1	P2	N2	P300
	44	88	162	230	311

Tabela 2. Valores médios de amplitude dos potenciais (uv).

Potenciais	P1 - N1	P2- N2	N2- P300
	6,76	9,69	6,01

Discussão

Este estudo buscou identificar valores de referência visando a utilização do equipamento Contronic Evokadus para realização do exame P300 no diagnóstico neuroaudiológico

Conclusão

Usando o protocolo descrito, os valores máximos de latência aceitáveis (média + 2 DP) na faixa etária de 12 a 60 anos de idade para P1, N1, P2, N2 e P300 estão dispostos na tabela 3 e as amplitudes de P1-N1, N1-P2 e N2-P3 descritas na Tabela 4, variam entre (percentis 05 e 95). São esses os parâmetros de referência de normalidade para o exame P300 no equipamento Contronic Evokadus.

Tabela 3. Valores máximos de latência (ms)

P1	N1	P2	N2	P300
67	109	206	287	364

Tabela 4. Valores máximos de amplitude (uV)

P1-N1	N1-P2	N2-P3
3,00 -10,43	4,41 - 15,38	1,94 - 11,82